

# Struktura i zarządzanie

[GRI 102-1]

[GRI 102-2]

[GRI 102-4]

[GRI 102-6]

[GRI 102-7]

Każdego dnia produkujemy energię i dostarczamy ją 2,5 mln Klientów, zapewniając bezpieczeństwo energetyczne kraju. Inwestujemy w innowacje, które zabezpieczają dostęp do energii oraz efektywność energetyczną teraz i w przyszłości.

Należymy do czołówki polskiego rynku elektroenergetycznego. Pełnimy istotną rolę w zapewnianiu bezpieczeństwa energetycznego Polski. Tworzące Grupę Kapitałową Enea spółki pozyskują surowce niezbędne do produkcji energii ze źródeł konwencjonalnych i OZE, dystrybuując i sprzedając energię elektryczną, ciepłą i gazową. Oferujemy też szeroką gamę innych usług związanych z elektroenergetyką. Do Enei Operator należy sieć dystrybucyjna w północno-zachodniej Polsce.

## 4 GŁÓWNE OBSZARY BIZNESOWE GRUPY KAPITAŁOWEJ ENEA



**Wytwarzanie**



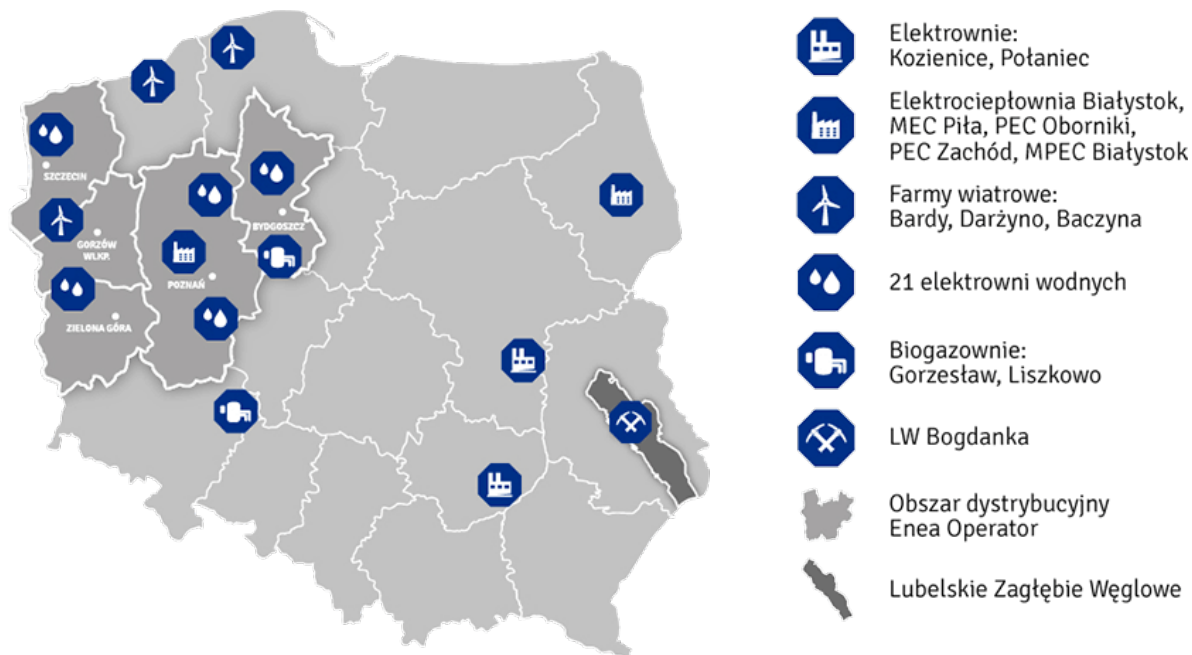
**Dystrybucja**



**Wydobycie**



**Obrót**



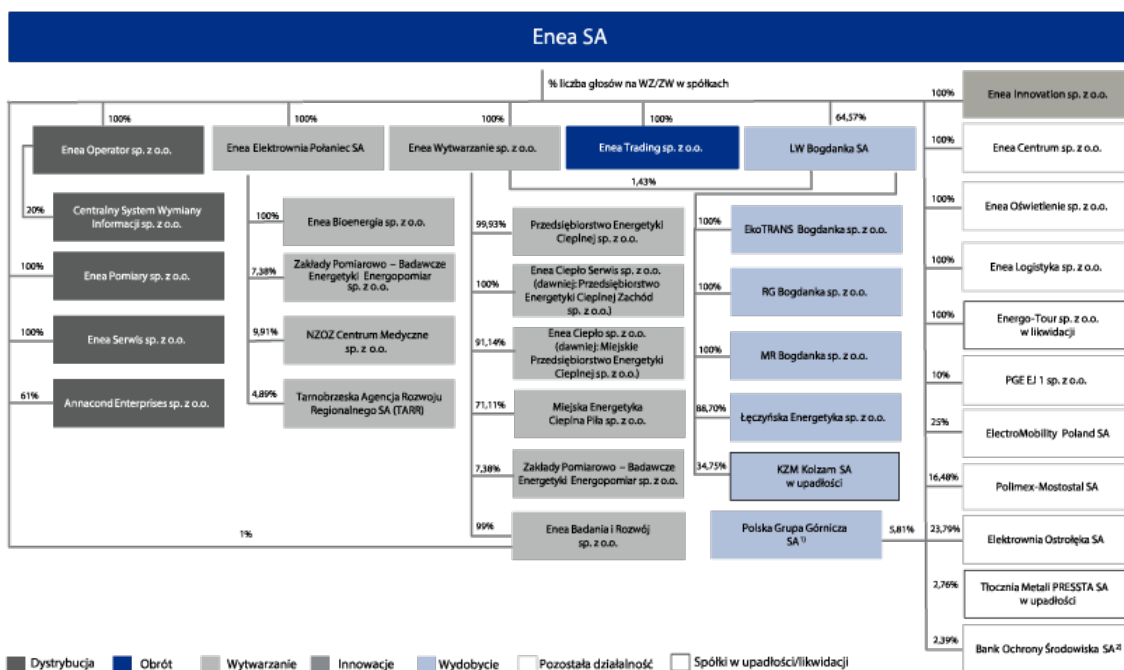
## Struktura Grupy Kapitałowej Enea

[GRI 102-5]

W obrębie Grupy Kapitałowej Enea funkcjonuje 6 wiodących podmiotów:

- Enea SA (obrotowa energia elektryczna; spółka dominująca, notowana na GPW),
- Enea Operator sp. z o.o. (dystrybucja energii elektrycznej),
- Enea Wytwarzanie sp. z o.o. oraz Enea Elektrownia Połaniec SA (produkcja i sprzedaż energii elektrycznej oraz ciepłej),
- Enea Trading sp. z o.o. (handel hurtowy energią elektryczną),
- Lubelski Węgiel Bogdanka SA (wydobycie węgla).

Pozostałe spółki świadczą działalność pomocniczą w odniesieniu do spółek wiodących.



<sup>11</sup> W dniu 29.12.2017 r. nastąpiło przekształcenie i zmiana formy prawnej ze spółki z ograniczoną odpowiedzialnością w spółkę akcyjną

<sup>12</sup> W wyniku umowy z dnia 23.06.2016 r. Enea SA objęła 1.500.000 akcji serii U wartości nominalnej jednej akcji 10,00 zł tj. 2,39 % akcji w kapitale zakładowym

W strukturze Grupy uwzględniono również udziały mniejszościowe w podmiotach posiadane przez spółki zależne od Enea SA, w szczególności przez Enea Wytwarzanie sp. z o.o. oraz Lubelski Węgiel Bogdanka SA. (stan na dzień 31.12.2017 r.)<sup>11</sup>

Zwróć uwagę: LW Bogdanka SA raportuje odrębnie kwestie odpowiedzialnego biznesu i zrównoważonego rozwoju. Sprawdź [TUTA](#) które spółki obejmuje raport zrównoważonego rozwoju Grupy Enea, który właśnie czytasz.

<sup>11</sup> 28 lutego 2018 r. Nadzwyczajne Zgromadzenie Wspólników spółki Annacond Enterprises sp. z o.o. podjęło uchwałę postanawiającą o postawieniu spółki w stan likwidacji. Od 17 kwietnia 2018 r. zmiana nazwy spółki Enea Innovation sp. z o.o. na Enea Innowacje sp. z o.o.

## Nasze aktywa twórcze

Wyszczególnienie	Moc zainstalowana elektryczna [ MW <sub>e</sub> ]	Moc osiągnięta elektryczna [ MW <sub>e</sub> ]	Moc zainstalowana ciepła [ MW <sub>t</sub> ]
Elektrownia Kozienice	4 071,8	4 016,0	105,0
Elektrownia Połaniec	1 837,0	1 882,0	130,0
Elektrociepłownia Białystok	203,5	156,6	383,7
Farmy wiatrowe Bardy, Darżyno i Baczyzna (Lubno I i Lubno II)	70,1	70,1	-

Wyszczególnienie	Moc zainstalowana elektryczna [ MW <sub>e</sub> ]	Moc osiągnięta elektryczna [ MW <sub>e</sub> ]	Moc zainstalowana cieplna [ MW <sub>t</sub> ]
Biogazownie Liszkowo i Gorzestaw	3,8	3,8	3,1
Elektrownie Wodne	60,4	57,6	-
MEC Piła	10,0	10,0	150,4
PEC Oborniki	-	-	30,4
Enea Ciepło	-	-	185,0
<b>Razem</b>	<b>6 256,6</b>	<b>6 196,1</b>	<b>987,6</b>

## Skład Zarządu i Rady Nadzorczej

[GRI 102-18]

Podmiotem dominującym w Grupie jest spółka Enea SA z siedzibą główną w Poznaniu.

### Zarząd Enea SA



Mirosław Kowalik  
Prezes Zarządu

---

Piotr Adamczak  
Wiceprezes Zarządu ds.  
Handlowych



Piotr Olejniczak  
Wiceprezes Zarządu ds.  
Finansowych

Zbigniew Piętka  
Wiceprezes Zarządu ds.  
Korporacyjnych



Do 24 sierpnia 2017 roku w skład Zarządu Spółki wchodziły następujące osoby: Mirosław Kowalik - Prezes Zarządu, Wiesław Piosik - Wiceprezes Zarządu ds. Korporacyjnych, Piotr Adamczak - Wiceprezes Zarządu ds. Handlowych oraz Mikołaj Franzkowiak - Wiceprezes Zarządu ds. Finansowych.

## Rada Nadzorcza

- **Stanisław Kazimierz Hebda**, Przewodniczący Rady Nadzorczej, Data powołania: 28 grudnia 2017r.
- **Piotr Kossak**, Wiceprzewodniczący Rady Nadzorczej, Data powołania: 15 stycznia 2016r.
- **Rafał Szymański**, Sekretarz Rady Nadzorczej, Data powołania: 2 lipca 2015r.
- **Wojciech Klimowicz**, Członek Rady Nadzorczej, Data powołania: 2 lipca 2015r.
- **Tadeusz Mikłosz**, Członek Rady Nadzorczej, Data powołania: 2 lipca 2015r.
- **Sławomir Brzeziński**, Członek Rady Nadzorczej, Data powołania: 2 lipca 2015r.
- **Roman Stryjski**, Członek Rady Nadzorczej, Data powołania: 15 stycznia 2016r.
- **Piotr Mirkowski**, Członek Rady Nadzorczej, Data powołania: 15 stycznia 2016r.
- **Rafał Bargiel**, Członek Rady Nadzorczej, Data powołania: 15 stycznia 2016r.
- **Paweł Skopiński**, Członek Rady Nadzorczej, Data powołania: 5 września 2016r.

13 marca 2018 roku do Spółki wpłynęła rezygnacja Pana Pawła Skopińskiego z pełnienia funkcji członka

Rady Nadzorczej Enea SA. 22 marca 2018 roku do Rady Nadzorczej dołączył Pan Ireneusz Kulka. Zastąpił on Pana Pawła Skopińskiego. 13 kwietnia 2018 roku Minister Energii odwołał członka Rady Nadzorczej Enei Ireneusza Kulkę. Od tego dnia Rada Nadzorcza pracuje w składzie: Stanisław Kazimierz Hebda (przewodniczący), Rafał Bargiel, Sławomir Brzeziński, Wojciech Klimowicz, Piotr Kossak, Tadeusz Mikłosz, Piotr Mirkowski, Roman Stryjski oraz Rafał Szymański.